



# AUTOPULL<sup>®</sup>

Terminal Punto de Venta

## TPV

Características Técnicas



## Opciones Extra

### TPV Terminal Punto de Venta

- Potente Software de Venta
- Fácil de usar y muy fiable
- Facturación directa de mesas Autopull
- Recepción de avisos de barril
- Incluye:  
Instalación, configuración básica, formación breve, documentación, cajón portamonedas e impresora de tickets.



## TPV

Autopull dispone de una versión integrada en el software TPV.

Con esta versión los elementos que se añaden a la versión básica son:

- Impresora de tiquets
- Cajón portamonedas

## CARACTERÍSTICAS

### Táctil y Gráfico



Dada su sencillez de manejo y el uso de gráficos, podrá utilizar el programa en tan sólo 5 minutos. De este modo, sus empleados alcanzarán inmediatamente un alto grado de rendimiento sin necesidad de poseer conocimientos previos de informática. Los productos que usted ofrece se presentarán en la pantalla en forma de texto o de fotografía. Sólo hay que tocar dicha imagen en la pantalla para registrar la venta del producto.

Es posible agrupar productos comunes por grupos para lograr así una mayor claridad y un acceso más rápido.

### Multi-moneda



El TPV es totalmente multi-moneda. Cuando el camarero realiza una venta puede expresar el total a pagar en cualquier moneda.

Podemos indicar también en qué moneda queremos devolver el cambio. Ejemplo: El total de la venta asciende a 95,50 €; en la pantalla de cobro podremos indicar entonces que vamos a cobrar en dólares y que devolveremos el cambio en euros.

Es posible crear diversas formas de pago, como por ejemplo: efectivo, VISA, American Express, 4B, etc...

Es posible cobrar sólo una parte de la comanda. Esto es muy útil cuando la comanda tiene que ser desglosada por comensal.

## Amplia definición de los artículos



Cada artículo dispondrá de varios campos, lo cual le permitirá registrar toda la información que usted necesite.

También dispondrá de ocho precios para confeccionar diferentes tarifas correspondientes a barra, salón, terraza, hora feliz, etc...

Es posible trabajar con precio por Kg. o sin precio. En este último caso, al vender el artículo, el programa pedirá el importe al camarero.

## Combinados / Ingredientes



En el TPV se pueden definir los ingredientes que lleva un artículo. Al vender el artículo los ingredientes se descontarán automáticamente del stock.

Es posible trabajar con ingredientes estándar (cuando vendo un solo artículo hay que descontar varios, ej. platos combinados o pizzas) o ingredientes opcionales (al elegir el producto el programa pedirá el ingrediente a aplicar, ej. combinados, cocktails, etc...).

## Control de existencias

En el TPV distinguimos dos tipos de artículos:

- **Artículos de stock.**

Son aquellos artículos que usted compra o elabora como profesional, por ejemplo barriles de cerveza, cajas de refrescos, botellas de whisky, salsas, etc.

- **Artículos de venta.**

Son los que usted ofrece a sus clientes, como una cerveza, un cuba libre, una pizza mediana, etc. En el artículo de venta indicamos cuánto tiene que descontar del stock el programa al vender el mismo.

## Impresoras en centros de preparación



Con el TPV se puede trabajar con impresoras para centros de preparación. En el artículo indicamos en qué impresora se debe imprimir.

- Definición de hasta ocho grupos independientes de impresoras por salón.
- Envío de mensajes a cocina; libres o predefinidos con anterioridad.
- Envío de modificadores a cocina; libres o predefinidos con anterioridad.
- Posibilidad de cambiar todas las líneas de un ticket por la descripción que el cliente desee.
- El empleado solo podrá visualizar los tickets por él emitidos.
- Los empleados solo podrán visualizar los ticket de la sesión actual y no los del resto de sesiones si no estan autorizados.
- Unión y separación de mesas.
- Asignación de descuentos a comandas, incluso en ticket previo.
- Posibilidad de cambiar tarifa durante la venta.

## Control de caja (Gastos e ingresos)



El TPV tiene la posibilidad de hacer arqueo de caja varias veces al día. También le ofrece la posibilidad de gestionar todos los ingresos y gastos relacionados con caja para que en cada momento conozca el importe que debe existir en caja.

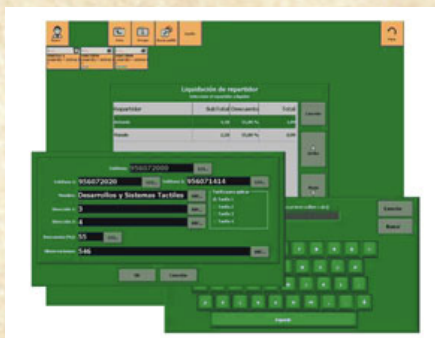
- Control y gestión pormenorizado de las reservas.
- Marcación gráfica sobre el calendario de días con reservas realizadas.
- Selección de la mesa a reservar en modo gráfico sobre el salón que desee.
- Listado en formato ticket de las reservas realizadas para preparación de mesas.

## Control de camareros



El TPV contiene un módulo de control de presencia. Al llegar el camarero a su puesto de trabajo se registra en el sistema. Al salir lo indica también. Sólo aquellos camareros que estén presentes tienen posibilidad de registrar ventas en el sistema. Es posible generar informes de horas de presencia por empleado.

## Telepedido



Especialmente para aquellos negocios con departamento de venta por teléfono, como por ejemplo pizzerías, hemos desarrollado un módulo para introducir el pedido a partir de la llamada, controlar la entrega del pedido por repartidor y el cobro del mismo.

- Hasta tres números de teléfono para un mismo cliente.
- Asistente de búsqueda por teléfono, nombre o dirección del cliente.
- Asistente de búsqueda de pedidos realizados y no cobrados.
- Liquidación automática de repartidores cuando se desee.
- Una vez registrado el pedido, amplia información en pantalla de los datos del mismo; n°. de teléfono, dirección, nombre, en cocina, en reparto, etc.
- Posibilidad de trabajar en modo entrenamiento “modo training”.
- Definición del tipo de acceso de empleados mediante fotografía o código.
- Opción para poder configurar un display de más tamaño a fin de que el cliente pueda ver los importes.

## Cambio de apariencia



El TPV ofrece la posibilidad de seleccionar entre dos tipos de apariencia visual. Con una sola pulsación sobre el modelo de ejemplo mostrado podrá elegir el que más sea de su gusto.

## Gestión integrada

El TPV dispone de una completa gestión que integra todas las posibilidades necesarias para poder manejar cuestiones tan importantes en este tipo de negocios tales como: entrada de mercancías, albaranes, pedidos a proveedores (múltiples proveedores para un mismo producto), regularizaciones de productos, traspasos entre almacenes, rentabilidad general del negocio, etc.

Todas estas opciones se acompañan de una gran variedad de listados que hacen fácilmente comprensible la interpretación de todo el volumen de la información gestionada.

## Estabilidad y rapidez superior



Nuestra mayor preocupación al desarrollar el TPV es la estabilidad, la rapidez, la consistencia y seguridad de los datos que usted maneja y la facilidad de acceso a los

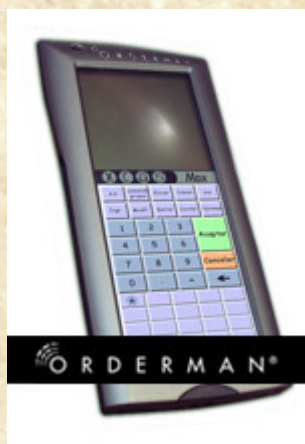
mismos.

El TPV cumple rigurosamente las normativas estándar SQL (lenguaje estructurado de consultas de bases de datos) y, por tanto, soporta grandes volúmenes de datos y de manipulación de los mismos. Está desarrollado de tal forma que admite la incorporación de las nuevas tecnologías que van apareciendo en el mercado.

El TPV está desarrollado completamente en 32 bit aplicando la última tecnología en programación.

## Radio comanda

El TPV integra (opcionalmente) todas las posibilidades que ofrece el terminal de mano Orderman.



### Mandos Radiofrecuencia para TPV:

Estos dispositivos permiten gestionar de una manera sencilla y al mismo tiempo efectiva las comandas del restaurante. Las unidades Orderman permiten una eficiente y optimizada gestión de facturación y anotación de comanda vía radiofrecuencia. Cada operador (camarero, jefe de sala, maître), equipado con una de estas unidades, anota de forma instantánea el pedido de cada mesa. El sistema transmite de forma inmediata a cocina, caja u otro departamento el pedido realizado para ser procesado. Simultáneamente queda registrado en un PC cada anotación realizada de cada mesa.

### Alcance:

En recintos abiertos podemos conectar estos dispositivos hasta unos 300 metros de distancia. En lugares cerrados y con obstáculos unos 100 metros en línea horizontal o vertical (planta recepción, restaurante, 1er/2º piso de bar o mesas...). Existen numerosas instalaciones que demuestran su versatilidad como unidad de control remoto y gestión de tele-facturación en todo tipo de recintos.

## Control de acceso por llave magnética



Con el uso de este sistema aumentará la seguridad y se optimizan considerablemente los tiempos de trabajo. Cuando el empleado inserta o retira la llave, automáticamente se ejecutan funciones especialmente diseñadas si utiliza el iButton.

## Requisitos minimos

El TPV funciona bajo Windows-95, Windows-98, Windows-2000 o Windows-XP.

Como es un programa gráfico basado en un servidor SQL, aconsejamos usar ordenadores con procesador Pentium (200 Mhz o superior), 64 Mb de memoria RAM y un disco duro con aproximadamente 20 Mb de espacio libre. Funciona con cualquier pantalla táctil e impresora soportada por MS-Windows.

